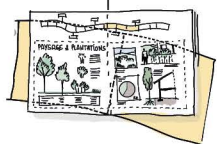


MATÉRIAUX ET COULEURS



MATÉRIAUX ET COULEURS

COMMENT CONSTRUIRE EN ACCORD AVEC LES MATÉRIAUX DU TERRITOIRE ?

Je fais le choix de m'installer dans un territoire qui me plaît par son paysage, son bâti, ce qui s'en dégage. Pour que mon projet participe à ce paysage, il est nécessaire de prendre le temps de regarder ce qui se fait autour de moi : comment sont construites les maisons, avec quels matériaux, dans quels teintes, ... L'utilisation de matériaux usuels du territoire et des teintes utilisés sont à respecter pour être en accord avec l'environnement où je souhaite m'établir. En construisant à Billom Communauté, je participe au paysage du territoire dans lequel je vis. Observer les constructions existantes, c'est trouver des indices sur mon lieu de vie et ses ressources : maisons en pisé (val d'Allier et vallée de la Dore), constructions en pierre (roche granitique, zone volcanique), Massif du Livradois pour le bois, ...



QUELS MATÉRIAUX SUR MON TERRITOIRE ?

MAÇONNERIE DE GRANGE
EN PIERRE CALCAIRE



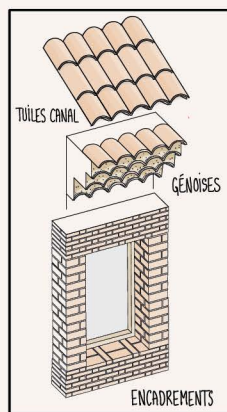
MAÇONNERIE D'ARKOSE
DE COULEUR ROSE



PISE : "TERRE CRUE"



BRIQUE "TERRE CUITE"
TUILES CANAL DE POTERIE



LE BOIS :
CATALOGUE

MENUISERIES
CHARPENTES
LINTEAUX

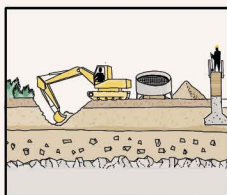
BARDAGES
CLOTURES
ANNEXES, TERRASSES



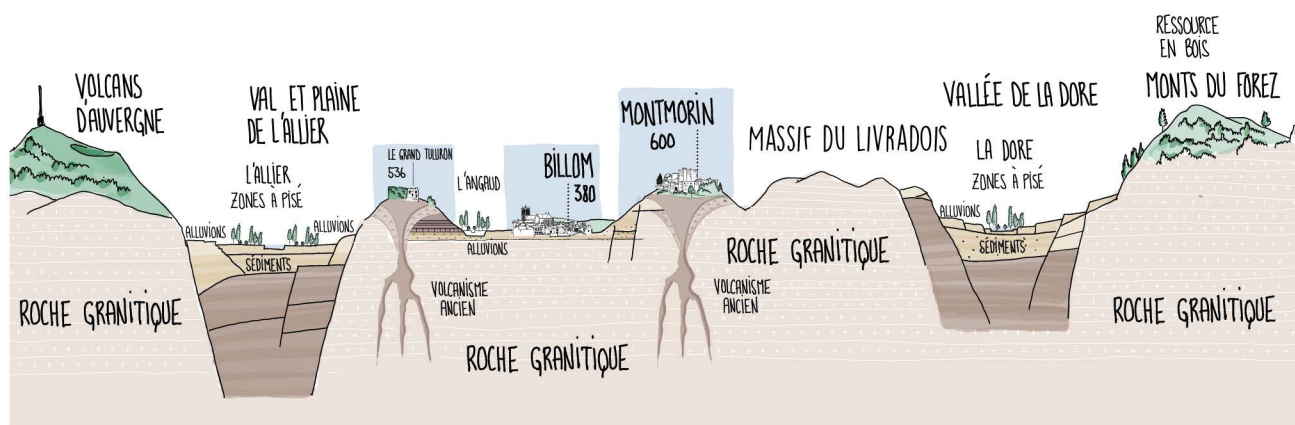
MAÇONNERIE EN MOELLONS
DE GRANIT ÉQUARRIS



PIERRES BASALTIQUES (LAVE)
JOINTOYÉES



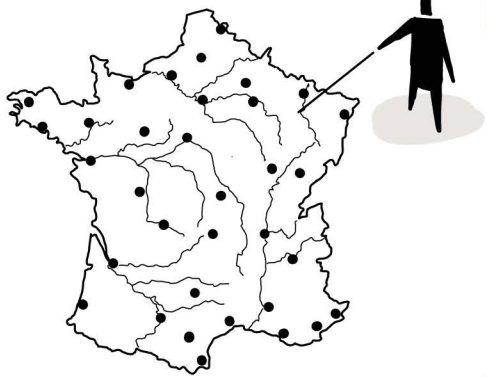
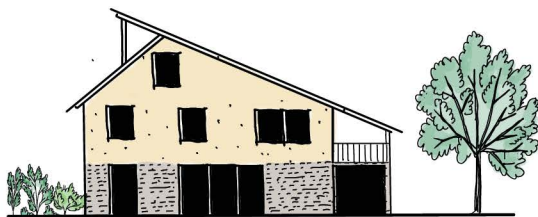
LES RESSOURCES : POURQUOI CES MATÉRIAUX ICI ?



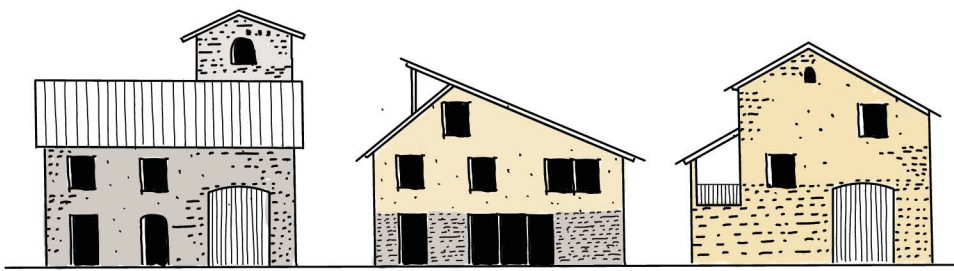
CONSTRUIRE UN PAYSAGE PARTICULIER EN S'INSPIRANT DES PRATIQUES LOCALES



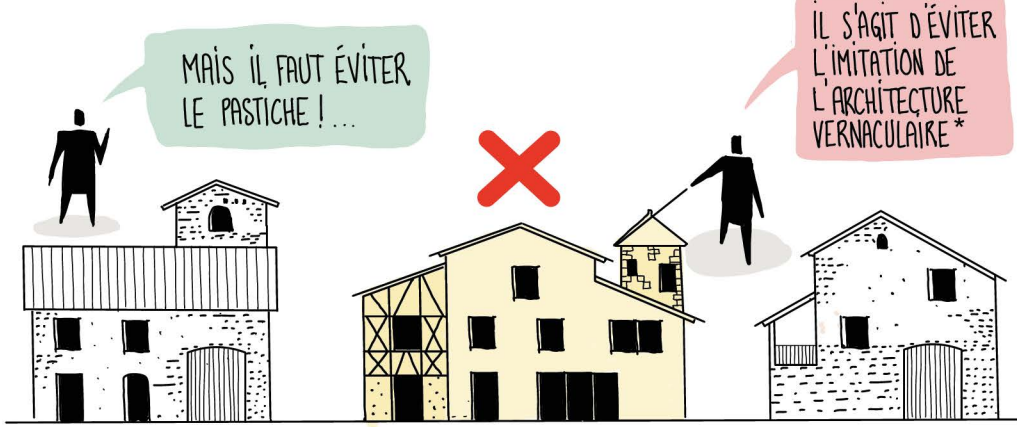
ON REPRODUIT TROP SOUVENT LE MÊME MODÈLE GÉNÉRIQUE...



ALORS QU'EN PRENANT SOIN DE PENSER À CE QUI DONNE DU CARACTÈRE AU LIEU OÙ L'ON HABITE, ON CONTINUE DE LE VALORISER



ON PEUT RÉUSSIR À CONSTRUIRE DU NEUF EN S'ACCORDANT À L'ARCHITECTURE TRADITIONNELLE DU TERRITOIRE



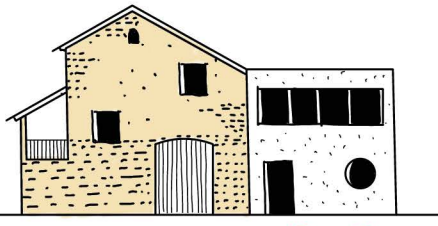
MAIS IL FAUT ÉVITER LE PASTICHE ! ...

IL S'AGIT D'ÉVITER L'IMITATION DE L'ARCHITECTURE VERNACULAIRE*

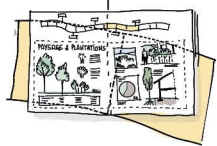
*ARCHITECTURE NON-SAVANTE, TRADITIONNELLE, PROPRE À UNE RÉGION, UN PAYS, ...

PARTICULIÈREMENT EN CAS DE RÉHABILITATION, EXTENSION OU RECONSTRUCTION

LES ANNEXES DOIVENT PRÉSENTER UN ASPECT EN RAPPORT AVEC LA CONSTRUCTION À LAQUELLE ELLES SE RATTACHENT.



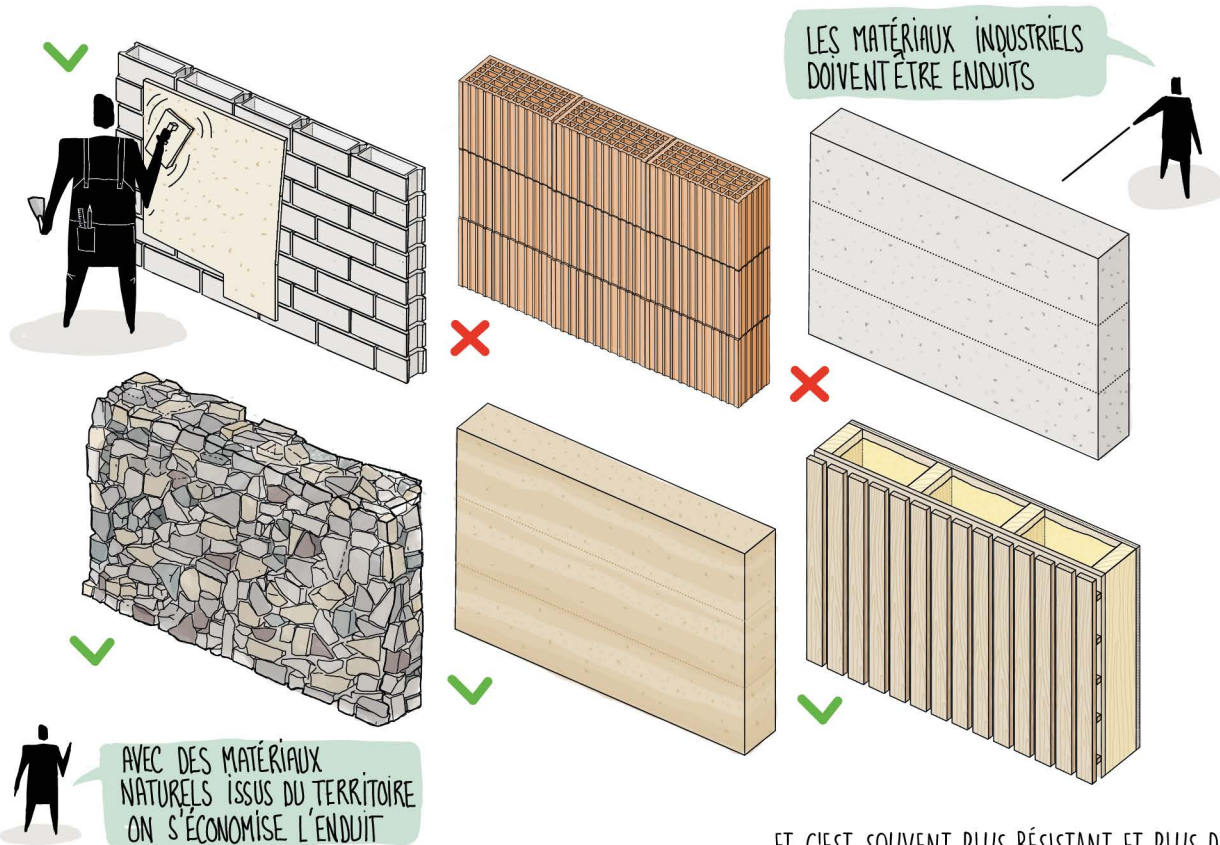
LES NOUVELLES CONSTRUCTIONS DEVRONT PROPOSER UNE SOLUTION ADAPTÉE À LA TYPOLOGIE EXISTANTE (ANCIENNE, PATRIMONIALE OU RÉCENTE)



MATÉRIAUX ET COULEURS

QUELLE COULEUR POUR MON ENDUIT ?

Certains matériaux peuvent être laissés bruts, comme la pierre, le pisé ou encore le bois, puisqu'ils sont issus du territoire et participent à la culture constructive ancrée dans le paysage. Par contre, d'autres matériaux ne peuvent être laissés tels quels et doivent être enduits. Il est alors important de bien choisir son enduit et les teintes à lui donner, toujours dans l'optique d'une bonne intégration dans l'environnement alentour.



Maison en pierre rénovée (Reignat)



Maison contemporaine en pisé

* SANS OUBLIER DE SE RÉFÉRER
AUX NUANCIERS PLUS
SPÉCIFIQUES EN ANNEXE ET
AUX RÈGLES DES TABLEAUX



NUANCIER DES COULEURS D'ENDUITS *

TONS SATURÉS



DANS LES CENTRES VILLES ET LES
CENTRES-BOURGS / EN ZONE U,
OU POUR DES EXTENSIONS
DE TAILLE MODÉRÉE
LES TONALITÉS SATURÉES
SONT ADMISES.

TONS MOYENS



DE FAÇON GÉNÉRALE, TOUTE FAÇADE DOIT S'INSCRIRE
DANS LES TONALITÉS MOYENNES OU CLAIRES PROPOSÉES.

TONS CLAIRS



Pour les enduits, les toitures, les menuiseries, il existe des nuanciers à respecter. Ils se trouvent en annexe de ce document ainsi qu'en annexe du règlement général du PLU-H.

Pas juste une question de couleur!

Dans le cas d'une réhabilitation d'une construction en pisé, il est important de bien choisir quel type d'enduit utiliser. Il faut qu'il soit assez perméable pour permettre une bonne circulation de l'humidité des murs vers l'extérieur. Les enduits naturels à base de terre / chaux sont conseillés. Les enduits ciments sont à proscrire car ils sont totalement imperméables, bloquent l'humidité dans le mur et participent à sa dégradation dans le temps.



ATTENTION AUX ENDUITS INDUSTRIELS ! IL FAUT BIEN VÉRIFIER LA COMPOSITION PAR RAPPORT AU SUPPORT À ENDUIRE



Maison contemporaine en bois - Tektolab architecte



Maison enduite - St Jean des Ollières